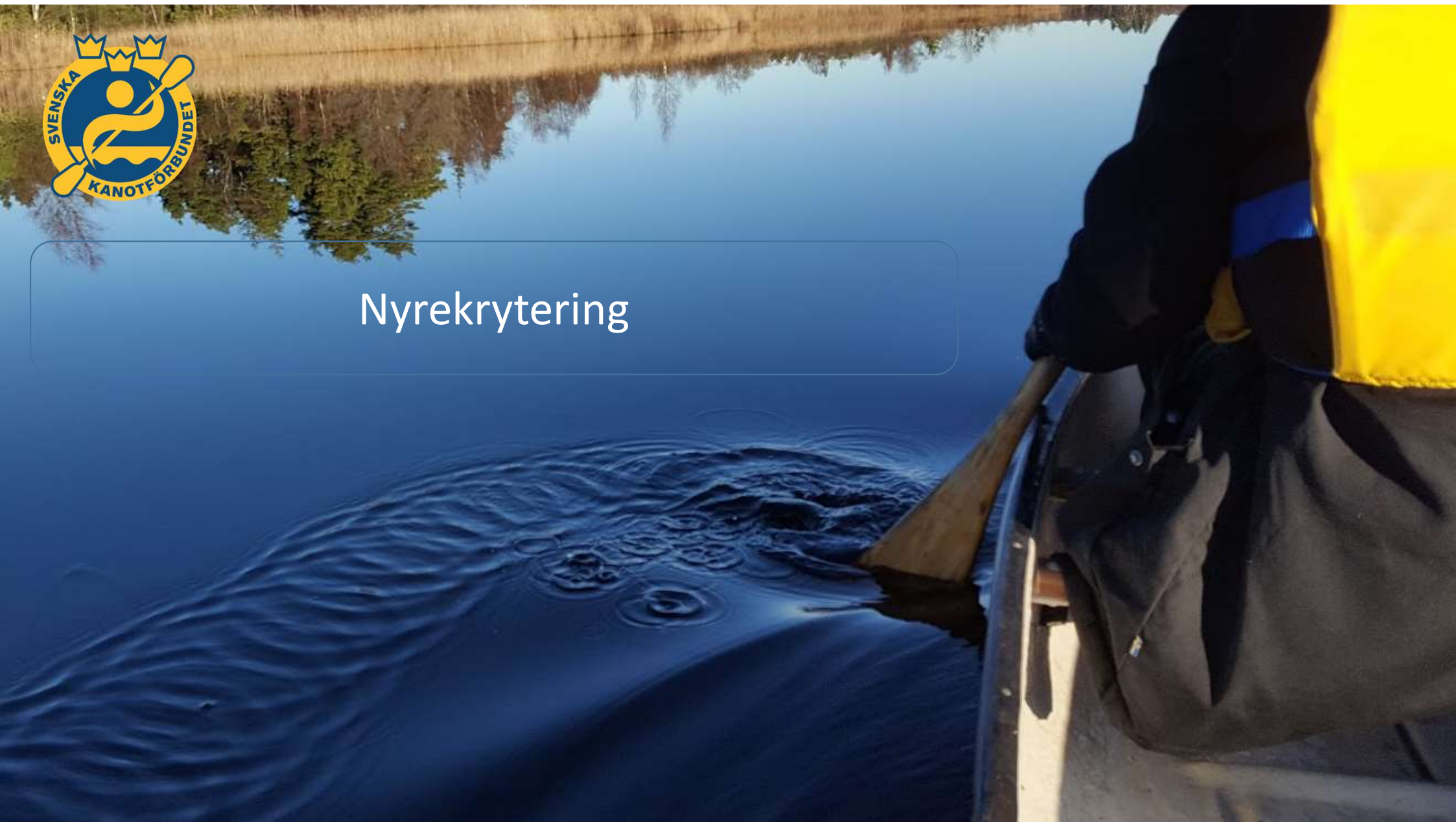




Nyrekrytering



Nyrekrytering!

- Presentation av Nyrekryteringsstödet
- Skolsamverkan
- Erfarenheter/Reflektion
- Paddlepower
- Lekande kanot



Återstarts och utvecklingsstöd IF 2022 inom ramen för SKF

Föreningsutveckling

Rekryteringspaket

- Stärka och upprätthålla nyrekrytering på föreningsnivå

Föreningspaket

- Behovet är stort efter pandemin att göra insatser för att stärka och återta föreningens inre liv!

Fler unga tränare (17-25år)

- Strategi för att långsiktigt få fler unga aktiva att bli kvar i sporten som ungdomstränare

Regional utveckling

Nätverkspaket

- Stärka relationer/samarbete inom regionerna, främja lokala tävlingar, aktiviteter och mentorskap.



Ledarutveckling

Subventionerade ledarutbildningar

Övriga satsningar

Utveckling av ungdomsverksamhet, behålla fler i idrotten

Para

RF/SISU IFÄ Skolsamverkan

Återstarts och utvecklingsstöd IF 2022 inom ramen för SKF

Föreningsutveckling

Rekryteringspaket

Syfte att stärka & upprätthålla nyrekrytering över hela landet!

- Genomför rekryteringsåtgärder
- Provapå dagar
- Friluftsdagar
- Delta i skolsamverkansprojektet
- Kör kanotskola/nybörjargrupp
- Kör Paddlepower

- Ledare ska ha gått Lekande kanot
- Rapportera LOK-stöd
- Rapportera Lärgruppstimmar hos RF/SISU

- För ny/omstartsföreningar är PP och Lekande kanot helt gratis!

Bidrag: 4.000:-



Vad är Skolsamverkansprojektet

- En del av Rörelsesatsning i skolan som syftar till att få fler unga i rörelse
- Skolsamverkansprojekt med SF, skolgårdskoncept eller digitalt marknadsföringsmtrl
- Nå 50% av landets skolor (F-6), 75% av skolorna ska inleda samarbete med IF
- Skolor i idrottssvaga eller socioekonomiskt svaga områden har förtur
- RF/SISU-distrikten samordnar både fysiska och digitala nätverksträffar för skolor och föreningar.



Vad innebär det för kanot ?

- SKF gör marknadsföringsfilmer.
- IF som vill samverka tar kontakt med SKF eller RF/SISU för att se vad som finns i distriktet
- RF/SISU genomför nätverksträffar för att få IF och skolor att "hitta" varandra
- IF skickar representant till skolan visar film och berättar om kanot samt ger möjlighet till provpå/friluftsdag.
- Filmerna kan användas även i SKF och IF:s egen marknadsföring
- SKF kan bistå med kontakt till lokal RF-SISU samordnare



- Se alla idrotters bidrag

<https://www.rf.se/RFarbetarmed/Aktuellaprojekt/rorelsesatsningiskolan/inspirationtillrorelseochhidrott>



Bidrag via RF Skolsamverkansprojekt steg 2

- I steg 2 kommer det finnas det kommer även finnas möjlighet att genomföra pilotprojekt.
- 150.000:- delas mellan 20 föreningar under 2022-2023
- Pilotprojektet avser ny verksamhet vilket kan var följande:
- Ny förening eller förening som inte bedriver ungdomsverksamhet
- Ungdomsverksamhet i ny gren
- Ungdomsverksamhet som vänder sig mot en ort/område där inte verksamhet finns



Erfarenheter / Reflektion

Frågeställningar:

- Dela erfarenheter av olika sätt att bedriva nyrekrytering/marknadsföring
- Dela erfarenheter av olika sätt att bedriva kanotskola och nybörjarverksamhet



Paddlepower - vad är det?

- Nybörjarkoncept med fokus på första säsongen – ”från nybörjare till kanotist på en sommar”
- Bygger på sex nivåer med ett antal delmoment som ska avklaras för att gå vidare till nästa nivå. Innehållet i sig är inga nyheter utan det är strukturen och konceptet som är det nya.
- Efter nivå 1, 3 och 6 får man ett armband, vitt, gult och grönt.
- En struktur och koncept som tydligt synliggör progression för den aktive samt inspirerar till fortsatt träning och utveckling för att nå nästa band.
- Ett stöd för ledare som gör det enkelt att bygga nya pass med variation och progression.
- Ett koncept som hjälper till brygga över glappet från kanotskola till ordinarie träningsgrupp/klubbpaddling.



Lekande kanot 2022

- Träff 1: torsdag 21 april, kl.18-20 (teori, genomförs digitalt på klubben eller enskilt)
- Träff 2: onsdag den 27 april, kl.18-20 (teori, genomförs digitalt på klubben eller enskilt)
- Träff 3: torsdag den 5 maj, kl.18-20 (teori, genomförs digitalt på klubben eller enskilt)
- Träff 4: söndag den 22 maj, kl.09-17 (heldag där teori varvas med praktiska pass på vattnet. Genomförs på klubben, de teoretiska inslagen är digitala)
- Anmälan finns upplagd i Idrottonline





Love

min paddel
dröm

JAS Elyger

paddla med
Ebbe

cah Sorena

